



QUICKVUE[®]

Influenza A+B TEST

Complejidad CLIA: MODERADA

INDICACIONES

La prueba de la gripe A+B QuickVue permite la detección cualitativa rápida de los antígenos de la gripe tipos A y B directamente de una esponja nasal, muestras de aspiración o lavado nasal. Esta prueba está diseñada para utilizarse como ayuda en el diagnóstico diferencial rápido de una infección aguda con el virus de la gripe tipo A o B. La prueba no está indicada para la detección del antígeno C del virus de la gripe. Los resultados negativos deben confirmarse mediante un cultivo celular; no descartan una infección con el virus de la gripe y no deben utilizarse como única base para decidir el tratamiento o tomar medidas terapéuticas. Esta prueba debe ser utilizada por profesionales y en laboratorios.

RESUMEN

La gripe es una infección vírica aguda y muy contagiosa de las vías respiratorias. Los agentes que causan la enfermedad son virus con ARN de cadena simple con gran diversidad inmunológica, conocidos como virus de la gripe. Existen 3 tipos de virus de la gripe: A, B, C. Los virus tipo A son los más comunes y se asocian a las epidemias más graves. Los virus tipo B producen síntomas más leves que los tipo A. Los virus tipo C nunca se han asociado a grandes epidemias humanas. Los tipos A y B pueden circular de forma simultánea, pero habitualmente uno de ellos domina durante una temporada concreta.

PRECAUCIONES

Para uso diagnóstico In vitro.

No utilice el contenido del Kit superada la fecha de caducidad impresa en el exterior del envase

Se recomienda utilizar guantes de latex

La tira de prueba debe permanecer en la envoltura protectora de papel metálico cerrada hasta el momento de utilizarla.

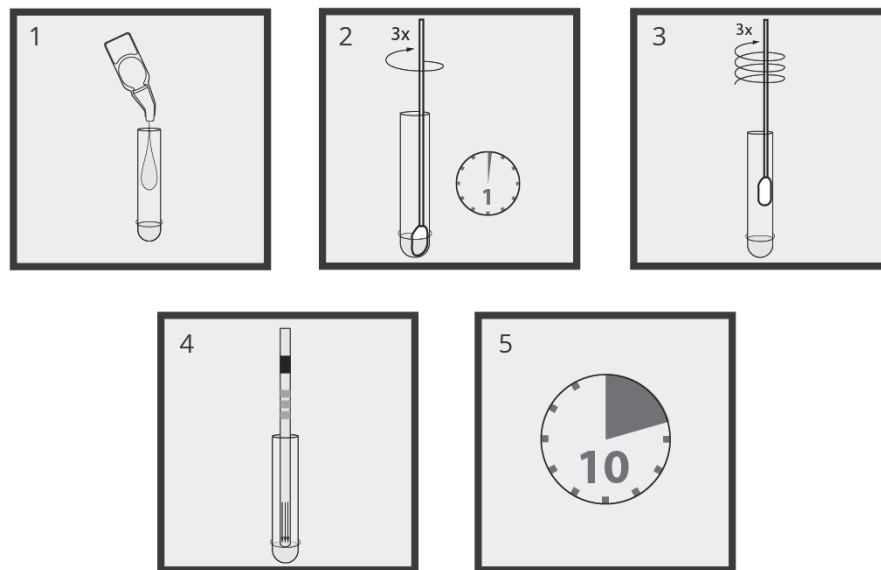
Si existe sospecha de infección con un nuevo virus de la gripe tipo A basándose en los criterios de selección clínicos y epidemiológicos recomendados por las autoridades sanitarias, las

muestras deben recogerse con las precauciones de control de infecciones apropiadas para las nuevas cepas virulentas del virus de la gripe y enviarse a las autoridades sanitarias locales o estatales para sus analisis. En estos casos, no debe intentarse cultivar a los virus, a menos que se disponga de un laboratorio clase BSL 3+ para recibir y cultivar las muestras.

MATERIALES NO INCLUIDOS

- Recipiente para muestras
- Cronómetro o Reloj

MODO DE EMPLEO



1. Agregue solución salina (incluido) al vial de prueba (incluido).
2. Inserte la torunda con la muestra al vial y revuélvala 3 veces.
3. Espere un minuto, retire la torunda del vial girándolo 3 veces.
4. Inserte la tira reactiva en el vial
5. Interprete los resultados después de 10 minutos.